



Herzlich willkommen  
zur Klassenpflegschaft der  
**Jahrgangsstufe 8**



- ➔ Begrüßung
- ➔ Formalia
  - ➔ Anwesenheitsliste
  - ➔ Protokoll

## Mitteilungen

### *Verschiedenes*

- ➔ Informationen aus der Klassenpflegschaft



- ➔ Von Geschichtsstudent:innen der WWU Münster konzipierte Ausstellung - eine Premiere.
- ➔ Als Schule der Vielfalt begrüßen wir die bisher noch nie erzählte Regionalgeschichte von Homosexuellen und ihren Lebensgeschichten in Münster.

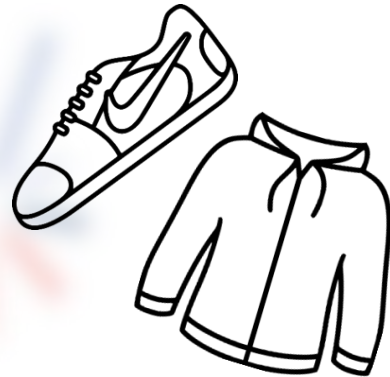




## ➔ Prinzip des Shops:

Mit unserer schuleigenen Währung, dem Anneke-Taler, können die Schüler:innen im Shop

- Schuhe, Schmuck, Bücher, Kleidung ...  
tauschen



oder



- selbst mitgebrachte Dinge/ Kleidung eintauschen





## ➔ Spenden sind willkommen!

### ➔ Anforderungen an Spenden:

- „cool“ für Kids
- sauber, vollständig (Spiele)
- gewaschen (Kleidung)
- in gutem Zustand

➔ Abgabe: Lehrerzimmer OSG

➔ Kontakt: Frau Möller [moel@mag.ms.de](mailto:moel@mag.ms.de)



- ➔ Die Wegweiser dienen an unserer Schule als Orientierungshilfen für ein angenehmes, wertschätzendes Zusammenleben, in dem sich jeder und jede aufgehoben fühlt.
- ➔ Die Mitglieder der Schüler:innenvertretung (vor allem Schülerinnen und Schüler) haben gemeinsam zu den verschiedenen Themen Wegweiser aufgestellt, an die wir uns an der MAG halten wollen!
- ➔ Film:  
<https://mag.ms.de/iserv/fs/file/local/Groups/Lehrkr%C3%A4fte/Wegweiser/Wegweiser%20Video.mp4>





- Fand am 25. & 26. JAN '23 erstmalig für die Schüler:innen der Jahrgangsstufe 8 statt.
- Interaktive Auseinandersetzung mit dem Thema Alkoholkonsum und -missbrauch im Jugendalter
- Ziel: Förderung eines verantwortungsvollen Umgangs mit Alkohol und eine reflektierende Einstellung zum Alkoholkonsum



### Wie stehst du zu Alkohol?

Die Waage - Methode  
+ Was ist an Alkohol positiv?  
- Was ist an Alkohol negativ?



### Was stellt Alkohol in deinem Körper an?

Alkohol t... lichen Folgen



### Wie möchtest du gerne angegemacht werden?

Wie mutig wird man unter Alkoholeinfluss?  
GO's vs. NO GO's



**alles was Recht ist**  
Jugendschutzgesetz  
Ausichtspflicht  
Straßenverkehrsordnung



### Wie verändert Alkohol die Reaktion?

Verzögerte Reaktionszeit  
Verzerrte Wahrnehmung





## Wettbewerbe

### *Big Challenge (engl.: Die große Herausforderung)*

- ➔ **The Big Challenge** findet vom 17. April bis 5. Mai 2023 online von Zuhause statt.
- ➔ Multiple-Choice-Quiz, bei dem die Schüler:innen die einzig richtige aus vier vorgegebenen Antworten finden müssen.
- ➔ weitere Informationen finden Sie unter [Iserv Aufgaben > Big Challenge Info](#)
- ➔ Kontakt [eves@mag.ms.de](mailto:eves@mag.ms.de) | [kueh@mag.ms.de](mailto:kueh@mag.ms.de)

*the* **BIG** *Challenge*







Wir gratulieren allen  
Teilnehmer:innen des  
Jugend debattiert  
Wettbewerbs 2023!



Im Wettbewerb **Alterstufe I** haben  
gewonnen:

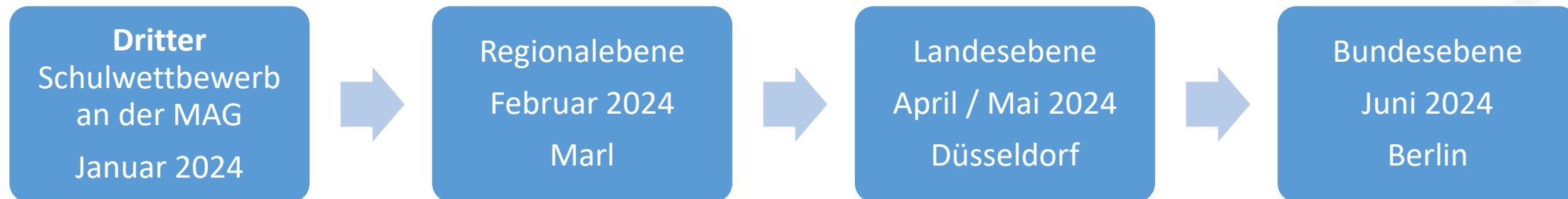
Platz 1: Nele Strohbach (10c)  
Platz 2: Leonie Jung (8a)  
Platz 3: Theo Erwig (8a)  
Platz 4: Justus Brinktrine (8b)



Im Wettbewerb  
**Alterstufe II** haben gewonnen:

Platz 1: Henrike Sonnen (EF)  
Platz 2: Leyla Akyüz (EF)  
Platz 3: Yara Thiemann (EF)  
Platz 4: Timo Janz (EF)





### Wer kann teilnehmen?

- Schüler:innen der Klassen 8-10

### Wie läuft das ab?

- 2 Qualifikationsdebatten für alle Teilnehmenden
- Finale in der Aula
- Leistung in den Debatten wird in vier Kategorien bewertet: Sachkenntnis, Ausdrucksvermögen, Gesprächsfähigkeit, Überzeugungskraft

### Vorab:

Förderung *aller* Schüler:innen in diesen Bereichen im Deutschunterricht (**Klasse 7 und 9**)

### Förderung von ...

- Demokratiebildung
- Rhetorik
- Konfliktfähigkeit



- ➔ Der Känguru-Wettbewerb 2023 findet am 16. März 2023 statt.
- ➔ ein mathematischer Multiple-Choice-Wettbewerb
- ➔ Ziel: durch interessante Aufgaben die Freude und Selbständigkeit an der Beschäftigung mit Mathematik wecken



Zurückliegend:

- ➔ Durchführung von Potenzialanalysen und Auswertungsgesprächen

Zukünftige Veranstaltungen:

- ➔ 28.03./29.03./30.03.2023 Berufsfelderkundungen
- ➔ Vorbereitung des Betriebspraktikums inklusive Bewerbungstraining durch die Kolleg:innen im Fach Deutsch und im Fach Wirtschaft
- ➔ Vor den Weihnachtsferien (3 Wochen) Betriebspraktikum (in Jahrgang 9)
- ➔ Berufsmesse – Handwerkstatt (geplant vor den Osterferien 2024)

Bei Fragen und Hinweisen bitte immer [StuBo@mag.ms.de](mailto:StuBo@mag.ms.de) nutzen.

Zudem gibt es wesentliche Informationen und Elternbriefe auch auf:

[www.anneke-gesamtschule.de/berufsorientierung/](http://www.anneke-gesamtschule.de/berufsorientierung/)



#### **Wahl eines weiteren Nebenfachs (9-10):**

- ➔ Französisch (Belegung bis zum Ende der 11. Klasse/EF)
  - ➔ Spanisch (Belegung bis zum Ende der 11. Klasse/EF)
  - ➔ Kunst
  - ➔ MAG Musik
  - ➔ Technik
  - ➔ Sport und Gesundheit
- 
- ➔ **Der Elterninformationsabend dazu findet statt am 16.3. um 20 Uhr in der Aula**
  - ➔ **Die Schüler:innen werden am Freitag in der Jahrgangsstufenversammlung umfassend informiert.**

## Vergleichsarbeiten

### VERA 8: Deutsch, Mathematik, Englisch



- ➔ Die Vergleichsarbeiten werden im Zeitraum vom 9.-17.3.2023 geschrieben.
- ➔ VERA sind ein Diagnoseinstrument zur Einschätzung, über welche nachhaltigen Kompetenzen Schüler:innen verfügen.
- ➔ VERA-Ergebnisse sind eine gute Grundlage für die Qualitätsentwicklung des Unterrichts.
- ➔ Sie dienen nicht der Leistungsbewertung und werden nicht als LC bewertet.
- ➔ Die Schüler:innen werden auf die Aufgabenformate vorbereitet sowie auf den Ablauf des Verfahrens.
- ➔ Die Schüler:innen und Erziehungsberechtigten erhalten durch die Schule eine Rückmeldung über die individuellen Ergebnisse.

## Das Mentorenprojekt

### Zum Projekt Berufsfindung

- ➔ Das Mentorenprojekt:
- ➔ Ist ein Projekt der Stiftung „Bürger für Münster“
- ➔ Die Mentor:innen arbeiten alle ehrenamtlich.
- ➔ Sie bieten sich als Buddies für ausgewählte Schüler:innen an.
- ➔ Sie begleiten diese Kinder bei Fragen zur Berufswahl, Bewerbungen, motivieren sie und stellen ihre Netzwerke und Erfahrungen zur Verfügung.
- ➔ Nachdem Mentor:innen und Schüler:innen zueinander gefunden haben, machen sie selbstständig miteinander Termine und Themen für diese aus.



## Informationen zur Fachleistungsdifferenzierung

### ...im Fach Chemie (NW)

- ➔ Ausschlaggebend für die Zuweisung ist die Note im Fach Naturwissenschaften.
- ➔ Die Zeugniskonferenz am Schuljahresende entscheidet über die Zuweisung.
- ➔ Die Schülerinnen und Schüler sind bereits über die Kriterien der Zuweisung im Fachunterricht informiert worden.
- ➔ Das Fach Chemie gehört zu den Nebenfächern, kann aber entscheidenden Einfluss auf den Schulabschluss haben (z.B. 3 E-Kurse für den FOR-Q notwendig)

## Termine

*...im 2. Halbjahr*

- **Unterrichtsfrei im 2. Halbjahr:**
  - 23.3.: Beratungstag
  - 17.5.: schulinterne Lehrerfortbildung
  - 14.06. Zeugniskonferenzen: Unterrichtsschluss um 13:10 Uhr
  
- **Wichtige Termine:**
  - 09.03. VERA Mathe / 14.03. VERA Deutsch / 17.03. VERA Englisch
  - 28.-30.03. Berufsfelderkundung
  - 31.05.-06.06. Projekt Herausforderung
  - Auswertungstage zum Projekt Herausforderung vor den Sommerferien
  - 20.06. Schülerehrungen
  - 21.6.: Zeugnisausgabe / gemeinsames Singen

ENDE

Vielen Dank für Ihre Aufmerksamkeit



Fragen?

Stärken erkennen

Herausforderungen schaffen

Gemeinsam wachsen