



Herzlich willkommen
zur Klassenpflegschaft der
Jahrgangsstufe 7



- ➔ Begrüßung
- ➔ Formalia
 - ➔ Anwesenheitsliste
 - ➔ Protokoll

Mitteilungen

Verschiedenes

- ➔ Informationen aus der Klassenpflegschaft

- ➔ Von Geschichtsstudent:innen der WWU Münster konzipierte Ausstellung - eine Premiere.
- ➔ Als Schule der Vielfalt begrüßen wir die bisher noch nie erzählte Regionalgeschichte von Homosexuellen und ihren Lebensgeschichten in Münster.



- ➔ Die Wegweiser dienen an unserer Schule als Orientierungshilfen für ein angenehmes, wertschätzendes Zusammenleben, in dem sich jeder und jede aufgehoben fühlt.
- ➔ Die Mitglieder der Schüler:innenvertretung (vor allem Schülerinnen und Schüler) haben gemeinsam zu den verschiedenen Themen Wegweiser aufgestellt, an die wir uns an der MAG halten wollen!
- ➔ Film:
<https://mag.ms.de/iserv/fs/file/local/Groups/Lehrkr%C3%A4fte/Wegweiser/Wegweiser%20Video.mp4>



Wettbewerbe

Big Challenge (engl.: Die große Herausforderung)

- ➔ **The Big Challenge** findet vom 17. April bis 5. Mai 2023 online von Zuhause statt.
- ➔ Multiple-Choice-Quiz, bei dem die Schüler:innen die einzig richtige aus vier vorgegebenen Antworten finden müssen.
- ➔ weitere Informationen finden Sie unter [Iserv Aufgaben > Big Challenge Info](#)
- ➔ Kontakt eves@mag.ms.de | kueh@mag.ms.de

the **BIG** Challenge



- ➔ Der Känguru-Wettbewerb 2023 findet am 16. März 2023 statt.
- ➔ ein mathematischer Multiple-Choice-Wettbewerb
- ➔ Ziel: durch interessante Aufgaben die Freude und Selbständigkeit an der Beschäftigung mit Mathematik wecken



Klassenfahrt in Jg. 7

Segeln auf dem IJsselmeer



- Montag 22.05. bis Freitag 26.05.2023
- Unterbringung erfolgt klassenweise auf den Schiffen
- Münster- Lelystad/Kampen
- Kosten für Bustransfer / Unterbringung / Vollverpflegung / Programm liegen bei 310,- €
- Elternbrief zur Restzahlung erfolgte im Februar
- Letzter Elternbrief (Packliste, genaue Abfahrtszeiten, etc...) folgt im Mai

Programm

- Beim Segeltörn für den ganzen Jahrgang segelt jede Klasse mit einem eigenen Plattbodenschiff fünf Tage lang über das IJsselmeer.
- Die Schüler:innen übernachten in Kajüten mit zwei bis vier Kojen.
- Das Kommando übernehmen Skipper und Maat. Alle Schüler:innen sowie die Erwachsenen übernehmen die anfallenden Arbeiten, wie z.B. Segel hissen, steuern, einkaufen, kochen und putzen.
- Tagsüber segeln die Klassen und legen nachmittags in verschiedenen Häfen zum Übernachten an.
- Die Zielhäfen bieten unterschiedliche Möglichkeiten zur weiteren Programmgestaltung (Fahrradtour, Stadtbesichtigung, Schwimmen gehen, Wattwanderung, ...)
- Die genaue Segelroute und damit auch das Programm sind vom Wetter abhängig.

Ziele

Durch die Rahmenbedingungen des Segeltörns lernen die Schüler:innen:

- Verantwortung für sich und die Gruppe zu übernehmen
- gemeinsam ihre Freizeit sinnvoll zu gestalten
- sich zu organisieren (Einkaufen, Kochen)
- das Schiff zu steuern
- sich aus der Komfortzone zu begeben
- Die Klassengemeinschaft profitiert enorm von all diesen gemeinsamen Erlebnissen.

Rahmenbedingungen

- ➔ Zeit: 5 Tage, 4 Übernachtungen (22.5.-26.05.2023)
- ➔ Kosten: 310 Euro, inkl. Transfer, Vollverpflegung, Programm
- ➔ Reederei: Naupar, Busunternehmen Elpers

Schiffe

Utopia

Die Antoinette ist eine elegante Erscheinung, die auch unter Deck stilvoll eingerichtet ist. Auf diesem Klipper können Sie besondere Segeltörns unternehmen und in Absprache mit dem Skipper die schönsten Orte der Niederlande besuchen. An Deck oder im Salon werden Sie sicher ein Plätzchen finden, um die Umgebung zu genießen.



Details

Allgemein		Küche und Haushalt		Nautisch	
Anzahl Sterne	4	Kühlraum-Info	500-549 Liter	Schiffstyp	Klipper
Skipper	van Dijk, Henri	Gefrierfach-Info	< 100 Liter	Länge (M)	42,0 Meter
Kabinen		Herd-Information	8 Brenner	Breite (M)	6,1 Meter
Anzahl Schlafplätze	38	Ofen	Liter	Tiefe	1,6 Meter
Anzahl Betten bei Catering	36	Mikrowelle	Nein	Anzahl Segel	6
Anzahl Kabinen	13	Kaffeemaschine	Ja	Anzahl Masten	2
Kabineneinteilung	7x2 6x4	Aussenkochanlage		Elektrische Segelwinden	Nein
Sanitär		Aussenkochanlage	Ja	Elektrische	Ja
Anzahl Toiletten	5	Typ	Gasgrill	Schwertwinden	
Anzahl Duschen	5	Häfen			
Media und Technologie		Kampen		Heimathafen	
Wifi	Nein	Lelystad Bataviahaven		Alternativer Hafen	
Lautsprecheranlage	Ja	Urk		Alternativer Hafen	
Fernseher	Nein	Dienstleistungen an Bord			
DVD-Spieler	Ja	Endreinigung regulär		150,00 €	
		Endreinigung Sonn- und Feiertagen		170,00 €	
		Bettdecken (Kurz)Woche		16,00 €	
		Bettdecken Wochenende		16,00 €	
		Handtücher		4,00 €	
		Basis-Servicepaket		65,00 €	

Durchschnittliche Bewertung (1-5 Sterne): 4,80

Aktuelle Rezensionen:

5,0	Das Schiff leistet alles zufriedenstellend, was ein Schiff leisten muss. Die einzigen Mängel der Innenausstattung sind die Türen, die oft schwer zugehen und in einem Fall auch von selbst aufgehen und das Licht, welches regelmäßig mal ausgeht, aufgrund von Problemen mit der Sicherung.
5,0	Durchweg positiv
5,0	Sehr schönes, gemütliches Schiff, dass der Skipper noch weiter nach seinen Vorstellungen verbessern möchte, da gerade erst übernommen.

Für mehr Informationen, Fotos und Details zur Einrichtung gehen Sie auf www.naupar.de/antoinette



Ambiance

Die Ambiance ist ein tolles Schiff für Gruppen. Sowohl an als auch unter Deck empfängt einen sofort eine gemütliche Atmosphäre. Die behagliche Einrichtung und eine geräumige Küche laden zu gemeinsam Kochen und Essen ein. Auch abends lässt es sich an oder unter Deck herrlich entspannen.



Details

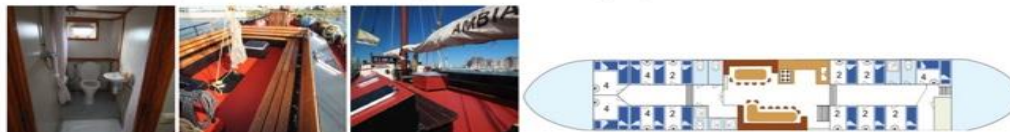
Allgemein		Küche und Haushalt		Nautisch	
Anzahl Sterne	4	Kühlraum-Info	101-149 Liter	Schiffstyp	Klipper
Skipper	Timmann, Sven	Gefrierfach-Info	350-399 Liter	Länge (M)	38,9 Meter
Kabinen		Herd-Information	6 Brenner	Breite (M)	6,0 Meter
Anzahl Schlafplätze	34	Ofen	Liter	Tiefe	1,2 Meter
Anzahl Betten bei Catering	32	Mikrowelle	Nein	Anzahl Segel	6
Anzahl Kabinen	12	Kaffeemaschine	Ja	Anzahl Masten	3
Kabineneinteilung	7x2 5x4	Waschmaschine	in Rücksprache	Elektrische Segelwinden	Nein
Sanitär		Wäschetrockner	in Rücksprache	Elektrische Schwertwinden	Ja
Anzahl Toiletten	4	Aussenkochanlage		Häfen	
Anzahl Duschen	5	Aussenkochanlage	Ja	Enkhuizen	Heimathafen
Media und Technologie		Typ	Gasgrill	Amsterdam	Alternativer Hafen
Wifi	Nein	Dienstleistungen an Bord		Hoorn	Alternativer Hafen
Lautsprecheranlage	Ja	Endreinigung regulär	130,00 €	Lelystad Bataviahaven	Alternativer Hafen
Fernseher	Nein	Endreinigung Sonn- und Feiertagen	150,00 € verpflichtet	Stavoren	Alternativer Hafen
Beamer	Ja	Bettdecken (Kurz)Woche	16,00 €	Urk	Alternativer Hafen
		Bettdecken Wochenende	16,00 €		
		Handtücher	4,00 €		
		Basis-Servicepaket	65,00 €		

Durchschnittliche Bewertung (1-5 Sterne): 4,90

Aktuelle Rezensionen:

5,0	Wir waren mit Sven als Schulklasse auf der Ambiance. Von Anfang an begeisterte er die Klasse fürs Segeln und ging auf viele Wünsche von uns (soweit möglich) ein und lies so die Woche zu einer unvergesslichen, schönen Zeit werden. Ich hoffe wir werden nächstes Mal wieder zusammen auf der Ambiance segeln!
5,0	Ich kenne die Ambiance seit 20 Jahren. Fast jedes Jahr waren wir auf dem IJsselmeer mit der Ambiance unterwegs. Ich denke, daraus kann man ersehen, dass wir mit der Ambiance sehr zufrieden sind.
5,0	Sehr zufrieden!

Für mehr Informationen, Fotos und Details zur Einrichtung gehen Sie auf www.naupar.de/ambiance



Schiffe

Grietje

Die Grietje ist ein Dreimastschoner, der seine Gäste mit freundlicher Atmosphäre empfängt. Ob an oder unter Deck, die Gemütlichkeit ist deutlich zu spüren. Auch die Besatzung steht dem in nichts nach und zeigt Ihnen gerne die schönsten Orte der Niederlande.



Details

Allgemein		Küche und Haushalt		Nautisch	
Anzahl Sterne	4	Kühlraum-Info	200-249 Liter	Schiffstyp	Toppsgelschoner
Skipper	Apers, Kim	Gefrierfach-Info	< 100 Liter	Länge (M)	Meter
Kabinen		Herd-Information	6 Brenner	Breite (M)	6,2 Meter
Anzahl Schlafplätze	34	Ofen	Liter	Tiefe	1,5 Meter
Anzahl Betten bei Catering	33	Mikrowelle	Ja	Anzahl Segel	6
Anzahl Kabinen	11	Kaffeemaschine	Ja	Anzahl Masten	3
Kabineneinteilung	1 x1 1x2 5x3 4x4	Spülmaschine	Ja	Elektrische Segelwinden	Nein
Sanitär		Waschmaschine	Ja	Elektrische	Ja
Anzahl Toiletten	4	Wäschetrockner	Ja	Schwertwinden	
Anzahl Duschen	4	Aussenkochanlage		Häfen	
Media und Technologie		Aussenkochanlage	Ja	Lelystad Bataviahaven	Heimathafen
Wifi	Nein	Typ	Holzkohlegrill	Enkhuizen	Alternativer Hafen
Lautsprecheranlage	Ja			Urk	Alternativer Hafen
Fernseher	Nein			Dienstleistungen an Bord	
DVD-Spieler	Ja			Endreinigung regulär	150,00 €
				Endreinigung Sonn- und Feiertagen	170,00 €
				Bettdecken (Kurz)Woche	16,00 €
				Bettdecken Wochenende	Inklusive
				Handtücher	4,00 €
				Basis-Servicepaket	65,00 €

Durchschnittliche Bewertung (1-5 Sterne): 4,90

Aktuelle Rezensionen:

5,0	Super freundlich und nett - hat allen alles notfalls auch ein 5. und 6 mal erklärt. Alle durften (fast) alles selber ausprobieren ...
5,0	Die Grietje ist sehr gut ausgestattet, sauber und gut „in Schuss“ wir waren sehr zufrieden und haben uns rundum wohl gefühlt
5,0	Der Vorteil des Schiffes liegt sicherlich an der wetterfesten Steuerkabine. Der Skipper lädt gerne die Gäste zu sich in die Steuerkabine und es herrscht ein reger Austausch. Die Küche ist ein Traum - mit dem Backofen kann man von der Pizza über Kuchen bis zu frischen Brötchen am Morgen alles machen. Die Spülmaschine ist in wenigen Minuten fertig und erleichtert den Küchendienst wesentlich.

Für mehr Informationen, Fotos und Details zur Einrichtung gehen Sie auf www.naupar.de/grietje



Pouwel Jonas

Die Pouwel Jonas ist ein stillvolles und komfortables Schiff, auf dem Sie sich sofort wie zu Hause fühlen werden. Für die Besatzung des Schiffes ist Sozial- und Umweltbewusstsein ein sehr wichtiger Punkt. Aus diesem Grund hält das Schiff kostenlosen Fair Trade Kaffee / Tee, biologische Zutaten, umweltfreundliche Reinigungsmittel und Soda Stream für Sie bereit.



Details

Allgemein		Küche und Haushalt		Nautisch	
Anzahl Sterne	4	Kühlraum-Info	300-349 Liter	Schiffstyp	Klipper
Skipper	van Dijk, Henri	Gefrierfach-Info	101-149 Liter	Länge (M)	36,6 Meter
Kabinen		Ofen-Information	6 Brenner	Breite (M)	6,6 Meter
Anzahl Schlafplätze	32	Ofen	Liter	Tiefe	1,3 Meter
Anzahl Betten bei Catering	30	Mikrowelle	Nein	Anzahl Segel	8
Anzahl Kabinen	12	Kaffeemaschine	Ja	Anzahl Masten	2
Kabineneinteilung	9x2 1x4 2x5	Aussenkochanlage		Elektrische Segelwinden	Nein
Sanitär		Aussenkochanlage	Ja	Elektrische	Ja
Anzahl Toiletten	4	Typ	Gasgrill	Schwertwinden	
Anzahl Duschen	4	Häfen		Lelystad Bataviahaven	Heimathafen
Media und Technologie		Dienstleistungen an Bord		Harlingen	Alternativer Hafen
Wifi	Ja	Endreinigung regulär	140,00 €	Kampen	Alternativer Hafen
Wifi-kosten	Gratis	Endreinigung Sonn- und Feiertagen	160,00 €	Urk	Alternativer Hafen
Lautsprecheranlage	Ja	Bettdecken (Kurz)Woche	16,00 €		
Fernseher	Nein	Bettdecken Wochenende	16,00 €		
		Handtücher	4,00 €		
		Basis-Servicepaket	65,00 €		

Durchschnittliche Bewertung (1-5 Sterne): 4,80


Aktuelle Rezensionen:

5,0	Supermettes Skipper/Matrosenpaar, mit Engelsgeduld im Erklären und mit den Konfis. Schade, dass ihr nächstes Jahr zu unserem Termin schon ausgebucht seid.
5,0	Die Pouwel Jonas ist ein schönes Schiff, sehr gemütlich, wenn man es Retro mag. Etwas verwirrend ist die Angabe über die Anzahl der Betten in den großen Zimmern vorn im Schiff. Gerade mit Jungs ehr als 4-Bett-Zimmer nutzbar.
5,0	Tolles Schiff - auch für größere Gruppen.

Für mehr Informationen, Fotos und Details zur Einrichtung gehen Sie auf www.naupar.de/pouweljonas






Schiffe



Hester

Die Hester bietet mit 40 Metern Länge unendlich viel Platz. An Bord dieses Zweimastklippers können Sie mit Ihrer Gruppe daher auch einen komfortablen Aufenthalt genießen. Helfen Sie mit beim Setzen der Segel oder genießen Sie die Ruhe bei einem Drink!







Für mehr Informationen, Fotos und Details zur Einrichtung der Hester gehen Sie auf www.naupar.de/hester

Details

Allgemein

Anzahl Sterne	4
Durchschnittliche Bewertung (1-5)	4,90
Skipper	Spano, Luca

Kabinen

Anzahl Schlafplätze	36
Anzahl Betten bei Catering	34
Anzahl Kabinen	10
Kabineneinteilung	2x2 8x4

Sanitär

Anzahl Toiletten	4
Anzahl Duschen	4

Media und Technologie

Wifi	Nein
Lautsprecheranlage	Ja
Fernseher	Ja

Küche und Haushalt

Kühlraum-Info	400-449 Liter
Gefrierfach-Info	150-199 Liter
Herd-Information	6 Brenner
Ofen	Ja
Kaffeemaschine	Ja
Waschmaschine	Ja
Wäschetrockner	Ja

Außenkochanlage

Außenkochanlage	Ja
Typ	Gasgrill

Nautisch

Schiffstyp	Klipper
Länge	39,00 Meter
Breite	6,20 Meter
Tiefe	1,55 Meter
Anzahl Segel	5
Anzahl Masten	2
Elektrische Segelwinden	Nein
Elektrische Schwertwinden	Nein

Häfen

Kampen	Heimathafen
--------	-------------



Soeverein

150 Personen **44** Betten **16** Kabinen **17** Toiletten **15** Duschen

Heimathafen: Lelystad Bataviahaven

- ➔ Vorgehen bei Erkrankung der Schüler:innen: Das Kind muss abgeholt werden.
- ➔ Reiserücktrittsversicherung / Auslandskrankenversicherung: Bitte schließen sie eine Rücktritts- und eine Auslandskrankenversicherung für die Klassenfahrt ihres Kindes ab.
- ➔ Link für eine mögliche Auslandskrankenversicherung:
- ➔ <https://www.hansemerkur.de/reiseversicherung-schueler-studenten>
- ➔ Link für eine mögliche Reiserücktrittsversicherung:
- ➔ <https://www.hansemerkur.de/reiseruecktrittsversicherung>

- ➔ Unter dem Titel „Fürs Leben lernen mit SozialGenial – engagierte Kids – aktive Bürger – starke Demokratie“ feierte die Stiftung Aktive Bürgerschaft, als Trägerin des Service-Learning Programms „SozialGenial“ an der MAG ihr 25. Jubiläum.
- ➔ In drei Talkrunden erfuhren die Gäste unter anderem, wie „SozialGenial“ an unserer Schule umgesetzt wird, wie gemeinnützige Vereine und Organisationen die Projekte der Schüler unterstützen und gleichzeitig selbst von diesen profitieren und wie Arbeitgeber aus der Region das Engagement der Jugendlichen begrüßen.
- ➔ Die Schul- und Bildungsministerin NRW, Frau Dorothee Feller lobt die gesellschaftliche Verantwortung, die die Kids übernehmen. Gerade in einer Zeit, in der sich Lebenswelten voneinander entkoppeln, sei dieses ein elementares Bildungsziel, dass im Projekt umgesetzt wird.



Auszeichnung für das Projekt „SozialGenial“ von der NRW Schul- und Bildungsministerin Dorothee Feller am 20. Oktober 2022

➔ Praxisphase hat begonnen: Schüler:innen engagieren sich bis Ende April bei unseren Kooperationspartnern:

Kitas, OGTS, Altenheime, CVJM, Umweltforum Münster, Verein „Ein Rucksack voller Hoffnung für Münster“, Sportvereine, DLRG, Stadtteilbüchereien, Weltladen, ...

Seit diesem Jahr auch: Ausbildung zu Sporthelfern / Minisportpaten in Zusammenarbeit mit der WWU

➔ Auswertung der Praxisphase und Präsentation des Projekts für die Kinder der Jgst. 6 ab Mai 2023

➔ 20.06.2023: Überreichen der Zertifikate

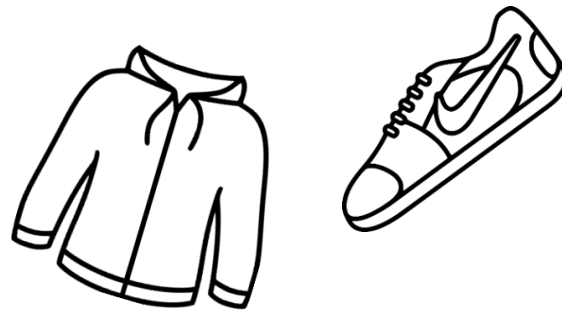


➔ **Prinzip des Shops:**

Mit unserer schuleigenen Währung, dem Anneke-Taler, können die Schüler:innen im Shop

- Schuhe, Spiele, Bücher, Kleidung ... tauschen

oder



- selbst mitgebrachte Dinge / Kleidung eintauschen



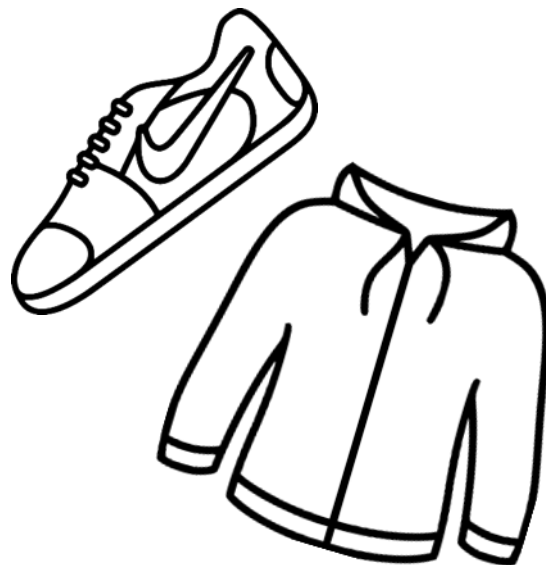
➔ **Spenden für den Shop sind willkommen!**

➔ **Anforderungen an Spenden:**

- „cool“ für Kids
- sauber, vollständig (Spiele)
- gewaschen (Kleidung)
- in gutem Zustand

➔ **Abgabe: Lehrerzimmer USG**

➔ **Kontakt: Frau Ahlers ahle@mag.ms.de**





1

Mathilde Anneke
Gesamtschule

Me
you we

Soziales Lernen in der Klasse 7

2. Halbjahr Modul 4:
Pubertätatütata

38

Gliederung

- Methode 1: Pantomime
- Methode 2: Film: Was ist mit mir los?
- Methode 3: Nur unter Jungs/ Mädchen
- Methode 4: Boys meet girls
- Methode 5: Create your look
- Methode 6: Create yourself
- Methode 7: Eltern – Freund oder Feind?
- Methode 8: Wenn ich doch schon erwachsen wäre...
- Methode 9: Persönliche Meinungsbilder
- Methode 10: Die Clique – dein Freund und Helfer?
- Methode 11: Die Clique – dein Freund und Helfer? 2
- Methode 12: Ich, du wir?! Zum ersten Mal verliebt
- Methode 13: Ich, du wir?! Beziehungen haben viele Gesichter
- Methode 14: Körperhygiene
- Methode 15: Meine Woche und Ich
- Methode 16: Meine Woche und Ich 2
- Methode 17: Sucht
- Methode 18: Die Wunderdroge
- Methode 19: Was schützt vor Sucht?
- Methode 20: Konsum-Check
- Methode 21: Herausforderung; Eine Woche Ohne...
- Methode 22: Herausforderung; Eine Woche Ohne... 2

Dieses Halbjahr steht ganz unter dem Zeichen der Pubertät. Dieses vielfältige Thema ist in diesem großen Modul in vielfältigen Methoden bearbeitet worden



38



Modul 5: Herausforderung



Herausforderung

Eine Woche Ohne...

Suche dir eine Angewohnheit, ein Verhalten, ein Produkt aus, auf das du in den nächsten Woche verzichten willst: z.B. kein Handy, kein Streit mit den Geschwistern, keine Süßigkeiten essen, kein Abendessen ohne deine Eltern. Achte darauf, dass es sich hierbei wirklich um eine Herausforderung für dich handelt und dich wirklich fordert!
Nutze als Hilfe dein Wochen- und Konsumplan!

Suche dir einen Vertragspartner, der dich in dieser Woche begleitet (z.B. Mama, Papa, bester Freund)

Vertrag

Ich: _____
werde eine Woche

Auf: _____
verzichten

Unterschrift: _____

Vertragspartner_in: _____

Was war gut an der „Woche ohne“; was nicht?

In welchen Situationen hättest du die Gewohnheit gerne genutzt?

Was hast du stattdessen gemacht?

Falls du die „Woche ohne“ nicht geschafft hast: Was ist der Grund dafür?

Wie hat dein Vertragspartner/deine Vertragspartnerin auf die „Woche ohne“ reagiert?

88



Termine

...im 2. Halbjahr

- **Unterrichtsfrei im 2. Halbjahr:**
 - 23.3.: Beratungstag
 - 17.5.: schulinterne Lehrerfortbildung
 - 14.06. Zeugniskonferenzen: Unterrichtsschluss um 13:10 Uhr

- **Wichtige Termine:**
 - 22.-26.05. Segeltörn
 - Projekttag vor den Ferien
 - 20.06. Schülerehrungen
 - 21.6.: Zeugnisausgabe / gemeinsames Singen

ENDE

Vielen Dank für Ihre Aufmerksamkeit



Fragen?

Stärken erkennen

Herausforderungen schaffen

Gemeinsam wachsen