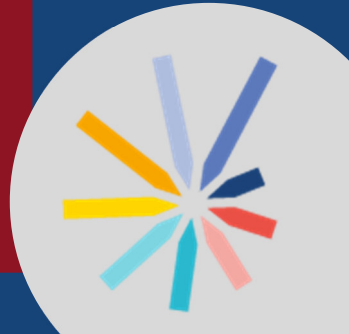




Herzlich willkommen
zur Klassenpflegschaft der
Jahrgangsstufe 6



Klassenpflegschaft

1. Halbjahr 2022/2023

- Begrüßung/Vorstellung
- Formalia
 - Anwesenheitsliste
 - Protokoll
 - Datenschutzinformation (DSG)

Krankmeldungen

Entschuldigungen S. 122ff

- Wollen Sie Ihr Kind morgens abmelden nutzen Sie die Homepage
- Nutzen Sie für Entschuldigungen (Fehlzeiten/Befreiung vom Sportunterricht) ausschließlich das Logbuch
- Anhand der Unterschrift der Lehrkraft können Sie erkennen, ob Ihr Kind die Entschuldigung vorgelegt hat.



Kontakt | Terminkalender | IServ | 0251-276 00 10 | **Krankmeldung** | Die MAG

Info DSGVO

 **Mathilde Anneke**
Gesamtschule

Wir ▾ Unterricht ▾

Entschuldigungen und Beurlaubungen

Allgemeine Entschuldigungen/Beurlaubungen, 1. HJ			Unterschriften	
Von ...	Bis ...	Begründung	Eltern	Lehrer,-in

Kontaktdaten

...alles noch aktuell?

- Bitte kontrollieren Sie Ihre Kontaktdaten.
- Sollten sich im Laufe des Schuljahres Änderungen ergeben (Adresse, Telefonnummern, Bankverbindung,...) geben Sie diese schnellstmöglich im Sekretariat bekannt. sekretariat@mag.ms.de
- Versand der Elternpost (ausgenommen sind Informationen mit Rückgabe) erfolgt per e-mail.

Kontaktdaten

...der Schule

- Frau Maroski, Frau Kortmann, Frau Weyer, Frau Brüning (Sekretariat)
- per Mail:
 - sekretariat@mag.ms.de
- per Telefon
 - 0251 / 27 600 -10, Fax: - 199
- Das Sekretariat ist zu folgenden Zeiten besetzt:
 - Montag: 7:30 – 15:30 Uhr
 - Dienstag 7:30 – 14:00 Uhr
 - Mittwoch 7:30 – 15:30 Uhr
 - Donnerstag: 7:30 – 15:30 Uhr
 - Freitag 7:30 – 14:00 Uhr
 - Aktuelle Informationen finden Sie auch auf der Homepage! (z.B. das Sprechstundenverzeichnis, Elternbriefe, ...)
 - **Hier finden Sie auch die Präsentation des heutigen Abends!**

Kontakt Daten

... der Lehrerinnen und Lehrer

- Kürzel@mag.ms.de
(Kürzel = immer die ersten vier Buchstaben, außer bei „sch“=s)
Beispiel: Herr Schönling = soen@mag.ms.de oder den Link über unsere Homepage nutzen
- Klassenteam:
 - @mag.ms.de
 - @mag.ms.de
- Didaktische Leitung: Jens Farwick
 - farw@mag.ms.de
- Abteilungsleitung 5-6: Martin Dankbar
 - dank@mag.ms.de

Erfreuliches aus dem Schulleben

World Best School Prize - Top 10 Schülergesundheit




T4 WORLD'S BEST SCHOOL PRIZES

CERTIFICATE OF RECOGNITION

This certifies that

Mathilde Anneke Comprehensive School

was conferred the honour of being named in the Top 10 shortlist for the World's Best School Prize for Supporting Healthy Lives.

Authorised by:

Vikas

VIKAS POTA
FOUNDER & CEO
T4 EDUCATION

 **TEMPLETON WORLD**
CHARITY FOUNDATION
  **AMERICAN EXPRESS**
 **FUNDAÇÃO Lemann**
 **YAYASAN HASANAH**
A Foundation of Yayasan Nasional
  **accenture**

Beratung an der MAG

Lernberatung Jahrgang 5/6

- ➔ Es gibt jetzt drei Beratungslehrerinnen für die Jahrgänge 5/6, 7/8, 9/10 an der MAG.
- ➔ Bei Lernschwierigkeiten und anderen Problemen kann die Beratungslehrerin in Anspruch genommen werden.
- ➔ Die Beratungslehrerinnen können von Eltern, Schüler:innen oder der Klassenleitung kontaktiert werden.
- ➔ Die Beratung ist freiwillig!

Beratung an der MAG

Lernberatung Jahrgang 5/6

- Frau von Criegern
- vcricri@mag.ms.de
- Sprechstunde:
 - Montag 5. Stunde
 - Dienstag 4. Stunde



Corona

...wir sind gut vorbereitet

- Es wird regelmäßig gelüftet
- 5 Tests pro Kind im Monat an die Eltern zur Testung zu Hause
- In jeder Klasse des 5. und 6. Jahrgangs, in der Mensa und in den Fachräumen arbeiten Luftfilter und Messgeräte
- Wir setzen auf die **Eigenverantwortung**:
 - Bei Symptomen sollte das Kind ggf. zu Hause getestet werden oder vorsichtshalber zu Hause bleiben
 - Fällt der Schnelltest zu Hause negativ aus, **unbedingt** einen Vermerk in Logbuch schreiben!
 - Masken können **freiwillig** getragen werden

**Maskenpflicht ist nicht
nur für Helden...**
... sondern auch hier bei uns.



Die Klassenpflegschaft informiert...

Sportschulfest - MAG

Mittwoch 31.08.2022

- Treffen um 8.00 Uhr im Klassenraum
- 9.00-14.00 Uhr: Durchlaufen der Stationen an den Sportstätten (Ostbad, Sporthalle, Rasenplatz SC 08)
- 14.15 Uhr: Schulschluss (Busverkehr ist organisiert, ebenso eine Notbetreuung)
- Schüler:innen kommen in Sportkleidung zur Schule
- Mitbringen: ggf. Schwimmzeug, Getränke
- Snacks werden von der Mensa zur Verfügung gestellt (Brötchen + Obst)

Friedenslauf

Fr. 30.09.2022



„Frieden durch Freundschaft“

- Was? Spendenlauf für **Lichtstrahl Uganda** und **forumZFD**
- Wo? SC Ms08 Kunstrasenanlage am Mauritzlindenweg
- Wann? Startzeit ist um 9:30 Uhr für alle Klassen
(Besucher:innen erwünscht!)
- Spendensammelzettel, Flyer und weitere Infos kommen per Elternbrief

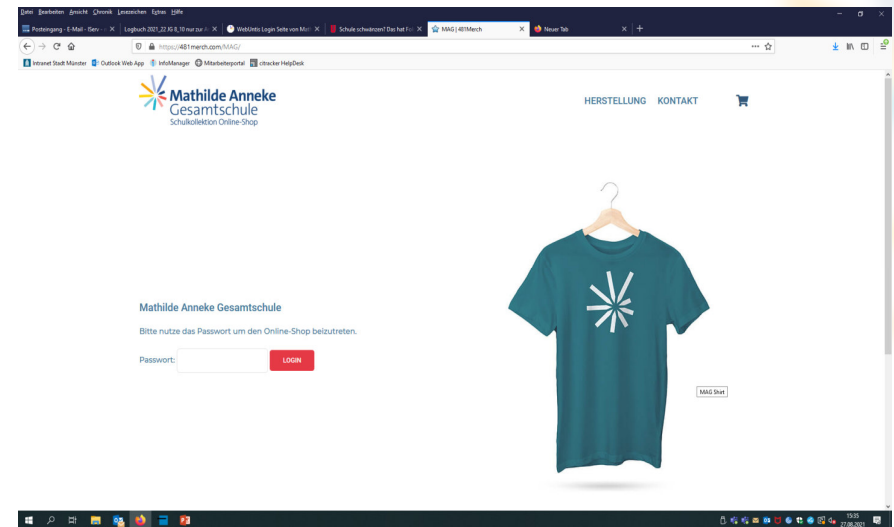
Schul-Shirts

... ab sofort im Online-Shop erhältlich



Der Shop befindet sich auf der Homepage der Mathilde Anneke Gesamtschule

Passwort: MAG



Förderverein

...Mitglieder gesucht!



Förderverein
Mathilde Anneke
Gesamtschule

Elternmitwirkung

Informationen aus der Schulpflegschaft

In diesen Teams könnt ihr euch engagieren...

Förderverein

- organisieren Spendenaktionen
- verteilen die Mittel des Fördervereins entsprechend der Satzung – u.a. für die Ausstattung der Schule, für spezielle Veranstaltungen und Familien mit besonderem Unterstützungsbedarf
- Eure Optionen:
tatkräftige Unterstützung der Projekte des Vereins → Spenden an den Verein
→ zahlende Mitgliedschaft → aktive Mitarbeit im Verein, z.B. im Vorstand

Ansprechpartner:innen:
Matthias Freise (Vors.), Birthe Jaunich
foerderverein@mag.ms.de

Mensaverein

- organisieren den kompletten Betrieb der Mensa „Schmackofatz“
- sind Arbeitgeber des Küchen-Teams und setzen die Rahmenbedingungen für den Einkauf, die Menüauswahl und die Abläufe beim Essen
- Eure Optionen:
tatkräftige Unterstützung der Projekte des Vereins → Spenden an den Verein
→ zahlende Mitgliedschaft → aktive Mitarbeit im Verein, z.B. im Vorstand

Ansprechpartner:innen:
Andrea Gottfreund, Jens Farwick,
Stephan Häming, Elke Trögler
mensaverein@mag.ms.de

Fest-Komitee

- sorgen dafür, dass die Eltern sich einbringen bei Schulveranstaltungen, z.B. beim Tag der offenen Tür, Kennenlerntag, festlichen Anlässen und besonderen Events.
- stellen sicher, dass für Weihnachtdekoratation gesorgt ist.
- kümmern sich darum, dass Essen, Getränken und Dekoration bei den Events vorhanden sind.
- Organisieren und unterstützen bei großen Feiern (Party, Schulabschluss)

Ansprechpartner:innen:
Silke Wollschläger

Team Verkehr

- sammelt Infos und Elternanliegen rund um die Bussituation und die Straßenverkehrslage rund um die MAG und lenkt sie in die richtigen Bahnen.
- weiß, wer die Ansprechpartner:innen bei Stadt und Busgesellschaft sind, hält Kontakt und unterstützt die örtlichen Elterninitiativen.
- berät die Schulleitung und die Schulpflegschaftsvorsitzenden

Ansprechpartner:innen:
Vera Rogusch

Team Kultur

- unterstützt bei der Organisation von Kunst- und Musikaktionen an der MAG, wie z.B. Ausstellungen oder Versteigerungen, Musik-Konzerten oder anderen kreativen Aktionen (Mal-Workshop), Basar, Flohmarkt ...
- organisiert Aktionen rund um die Namenspatronin Mathilde Anneke
- fördert Musikgruppen an der MAG (Elternchor, Band, Orchester ...).

Ansprechpartner:innen:
N.N.

Team Sport

- unterstützt bei Bedarf bei der Organisation von Sportveranstaltungen an der MAG, wie z.B. Sponsorenläufe (Friedenslauf), Sportfeste
- fördert Schulmannschaften und Sport-AGs (evtl. auch für Eltern?)

Ansprechpartner:innen:
N.N.
N.N.

Team Wir-sind-MAGisch

- unterstützt bei Bedarf bei der konzeptionellen Arbeit am Profil der Schule
- steht der Schulleitung als Schnittstelle zu den Eltern zur Seite bei der Entwicklung von pädagogischen Konzepten
- entwickelt neue Veranstaltungs-Ideen
- unterstützt bei der Bewerbung um Schulauszeichnungen

Ansprechpartner:innen:
N.N.
N.N.

MAG-News-Team

- bauen einen für alle zugänglichen Kanal auf, auf dem regelmäßig über das Schulleben berichtet wird, z.B. über Projekte, Ideen, Ziele, Mensaeessen, Sport, Wege von A nach B, Lerncheck-Phasen, Sozial Genial, Vielfalt, Schulklos, Baufortschritt.
- Denkbare Formate: Reportagen, Interviews zwischen Schüler:innen und Lehrer:innen, Home Stories, etc.
- Unterstützen den Instagram-Account der MAG

Ansprechpartner:innen:
Sonja Schrapp
N.N.

Technik-Team

- unterstützen die Schulpflegschaft und die Teams bei der digitalen und technischen Organisation
- unterstützen die Eltern auf Wunsch bei der Nutzung und Einbindung der Schultechnik zu Hause
- beraten die Schule auf Wunsch bei sämtlichen Fragen rund um technische Ausstattung, Digitalisierung im schulischen Alltag und bei Schulveranstaltungen (z.B. IT oder Ton-Technik)

Ansprechpartner:innen:
Thomas Reichel
N.N.

Bitte für jedes Team mindestens einen Teilnehmer aus eurer Klasse finden!

Wenn ein Team aktiv ist, bekommt der Teilnehmer eine Einladung, diese muss er nicht wahrnehmen. Das Eintragen ist also nicht verbindlich, sondern nur ein Wunsch informiert zu werden. Das Mitmachen ergibt sich dann.

Elternmitwirkung

Fachkonferenzen

- ➔ Bei Interesse der Teilnahme an einer oder mehrerer Fachkonferenzen (20.09. oder 27.09. in der Zeit von 16 bis 20 Uhr sowie im 2. Schulhalbjahr) tragen Sie sich in die ausgelegte Liste ein. Die Schulpflegschaft bestimmt dann die jeweiligen Vertreter für ein Fach.

Wahlen

... zum Klassenpflegschaftsvorsitz

- ➔ Zwei Elternvertreter werden in geheimer Wahl zum Klassenpflegschaftsvorsitz gewählt.
- ➔ Die erste Schulpflegschaftssitzung findet am **Montag, 05.09.** um 19.30 Uhr statt.

Termine

... im laufenden Schulhalbjahr

- Mi., 31.08. Sportfest (Unterricht bis 14.15 Uhr)
 - Mo., 05.09.2022 Schulpflegschaftssitzung
 - Fr., 23.09. Lehrerausflug (Unterricht bis 13.10 Uhr)
 - Fr., 30.9. Friedenslauf
 - Mo., 31.10. SchiLF (unterrichtsfrei)
 - Do., 03.11. ganztägiger Beratungstag (unterrichtsfrei)
 - Mo., 16.01. Zeugniskonferenzen 1 (Unterricht bis 13.10 Uhr)
 - Di., 17.01. SchiLF/Zeugniskonferenzen 2 (unterrichtsfrei)
- An Tagen, an dem der Unterricht verkürzt wird, bieten wir eine Notbetreuung an.
Anmeldung zur Notbetreuung über lach@mag.ms.de

ENDE

Vielen Dank für Ihre Aufmerksamkeit



Fragen?

Stärken erkennen

Herausforderungen schaffen

Gemeinsam wachsen