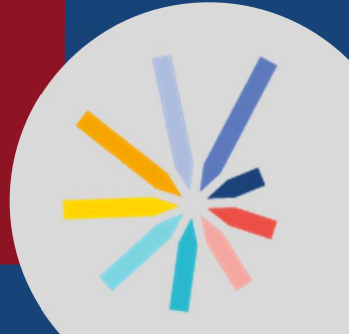




Herzlich willkommen
zur Klassenpflegschaft der
Jahrgangsstufe 5



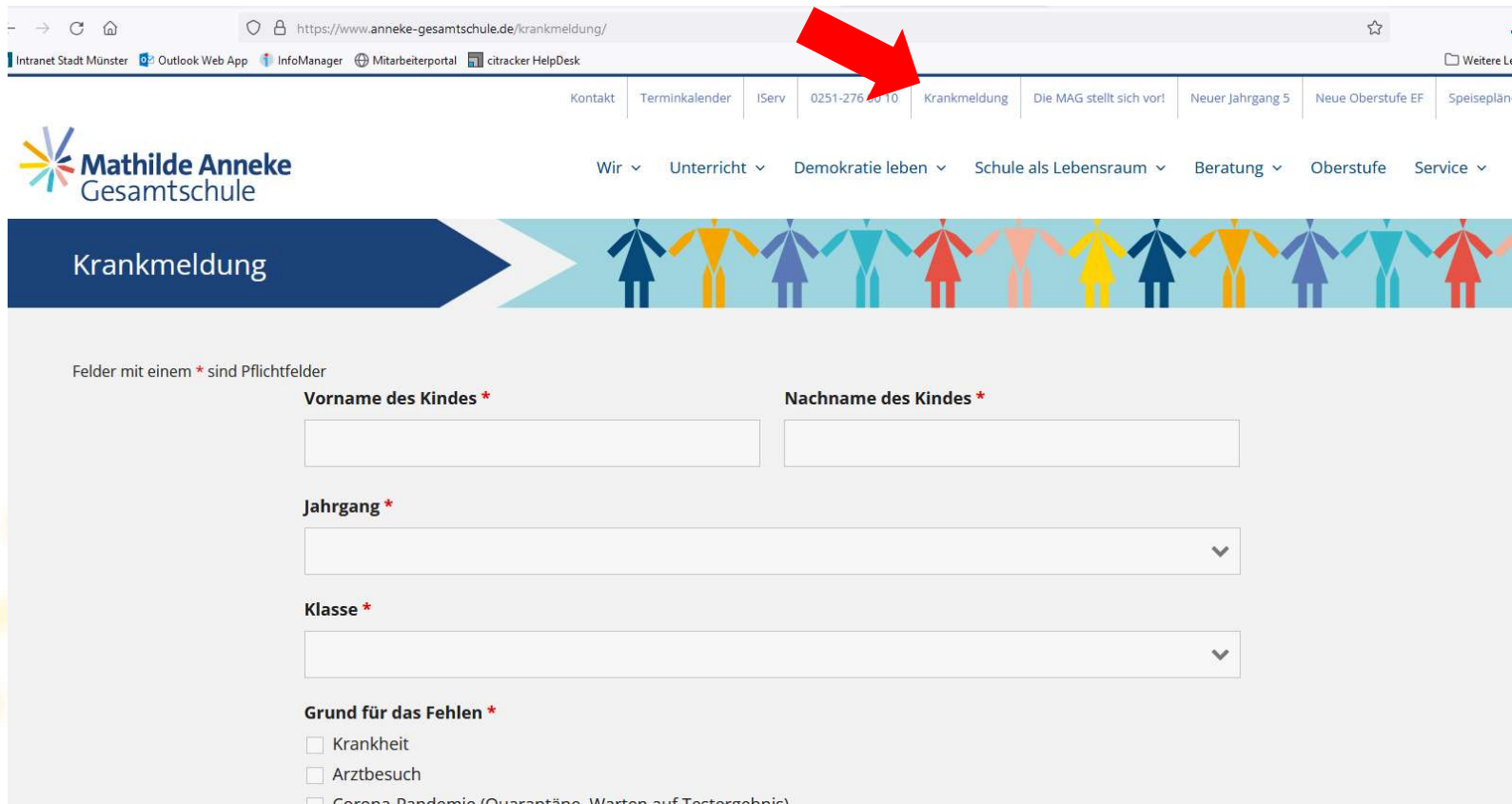
Klassenpflegschaft

2. Halbjahr 2021/2022

- Begrüßung
- Formalia
 - Anwesenheitsliste
 - Protokoll
- Krankmeldungen

Krankmeldungen

...bitte über die Homepage



https://www.anneke-gesamtschule.de/krankmeldung/

Intranet Stadt Münster Outlook Web App InfoManager Mitarbeiterportal citracker HelpDesk

Kontakt Terminkalender IServ 0251-276 40 10 Krankmeldung Die MAG stellt sich vor! Neuer Jahrgang 5 Neue Oberstufe EF Speiseplan

Wir Unterricht Demokratie leben Schule als Lebensraum Beratung Oberstufe Service

Krankmeldung

Felder mit einem * sind Pflichtfelder

Vorname des Kindes *

Nachname des Kindes *

Jahrgang *

Klasse *

Grund für das Fehlen *

- Krankheit
- Arztbesuch
- Corona-Pandemie (Quarantäne, Warten auf Testergebnis)

MAG setzt Zeichen für Frieden und Solidarität

MAG setzt Zeichen für Frieden und Solidarität

MAG setzt Zeichen für Frieden und Solidarität

Die gesamte Schülerschaft und das Team der MAG setzen ein Zeichen für Solidarität mit den Menschen in der Ukraine.

Den Menschen, die sich von heute auf morgen im Krieg befinden, vor russischen Angriffen flüchten und ihre Heimat verlassen müssen. .

Auch den Menschen in Russland, die für ihren Widerstand gegen diese Verbrechen am Völkerrecht und der Autonomie eines europäischen Staates ihre Freiheit und mehr riskieren.



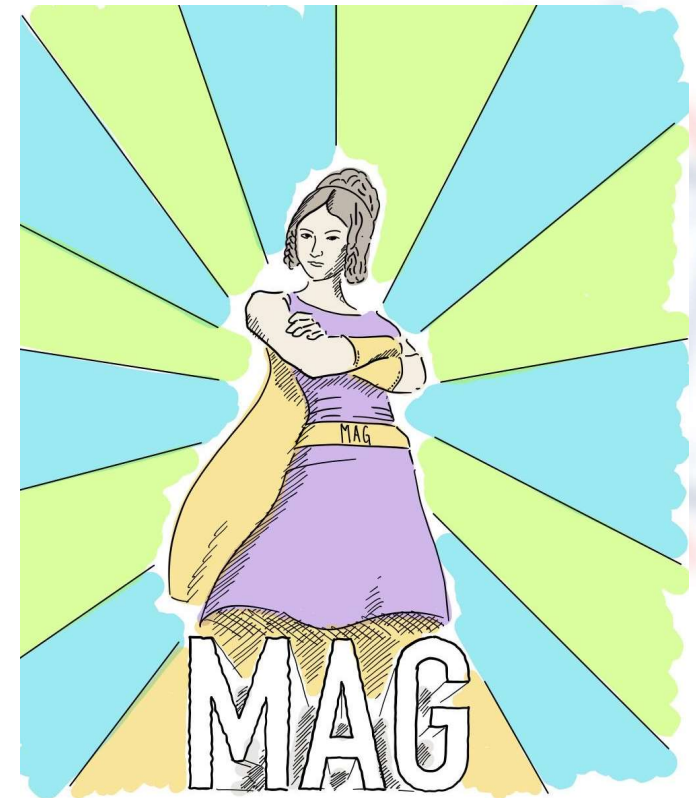
Start der AnDenken AG

Weltfrauentag 08.03.22

Die Schülerschaft der MAG hat sich im Rahmen der neuen AnDenken AG für den Weltfrauentag stark gemacht.

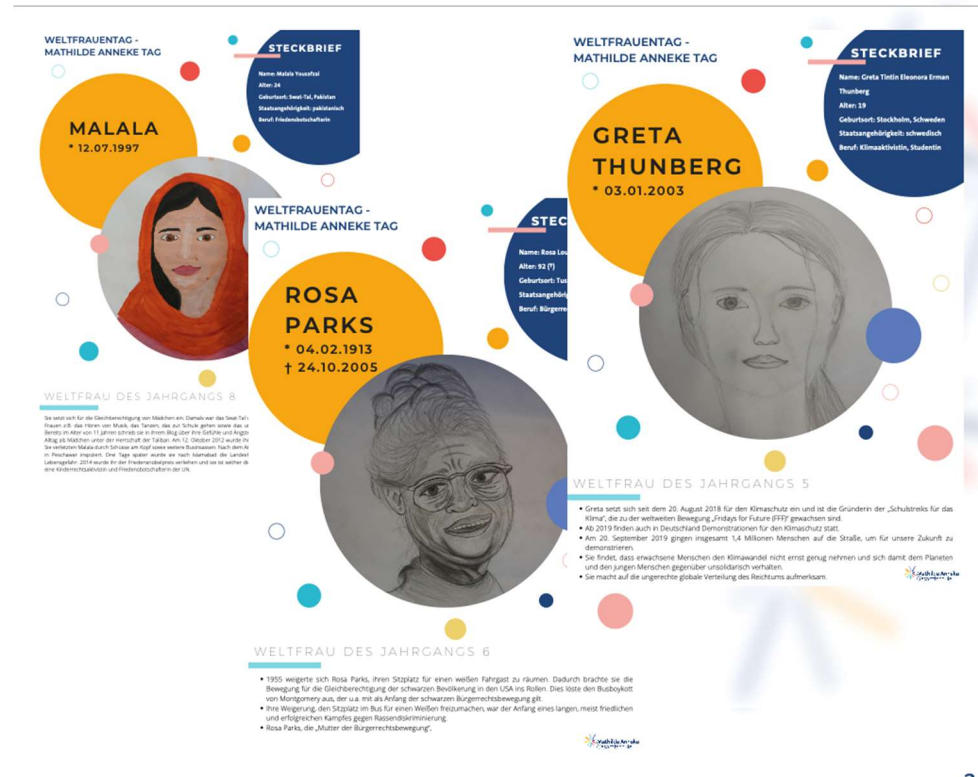
In Zusammenarbeit mit der SV hat eine Ausstellung zum Thema 'starke Frauen in der Geschichte' ihre Premiere gehabt.

Im Fokus steht selbstverständlich die Namensgeberin der Schule „Mathilde Anneke“. Sie hat, wie viele andere Frauen in der Geschichte, ihre Spuren hinterlassen.



Die MAG möchte sensibilisieren und gemeinsam an starke Frauen der Geschichte erinnern, um das von ihnen Erreichte zu würdigen.

Vielen Dank von der SV und dem AnDenken Team



WELTFRUAENTAG - MATHILDE ANNEKE TAG

STECKBRIEF
 Name: Malala Yousafzai
 Alter: 21
 Geburtsort: Swat-Tal, Pakistan
 Staatsangehörigkeit: pakistanisch
 Beruf: Friedensaktivistin

MALALA
 * 12.07.1997

WELTFRUAENTAG - MATHILDE ANNEKE TAG

STECKBRIEF
 Name: Rosa Lee Parks
 Alter: 92 (†)
 Geburtsort: Tuscaloosa, Alabama
 Staatsangehörigkeit: US-amerikanisch
 Beruf: Bürgerrechtlerin

ROSA PARKS
 * 04.02.1913
 † 24.10.2005

WELTFRUAENTAG - MATHILDE ANNEKE TAG

STECKBRIEF
 Name: Greta Thunberg
 Alter: 19
 Geburtsort: Stockholm, Schweden
 Staatsangehörigkeit: schwedisch
 Beruf: Klimaaktivistin, Studentin

GRETA THUNBERG
 * 03.01.2003

WELTFRUAENTAG - MATHILDE ANNEKE TAG

WELTFRUA DES JAHRGANGS 8
 Sie setzte sich für die Gleichberechtigung von Mädchen ein. Damals war die Idee Teil-Parks ist, das Thema von Musik, das Thema, das zur Schule gehen sollte das zu einem Akt der 13-jährigen wurde, die in einem Bus über den Highway und die Straße, die Mädchen unter der Herrschaft der Taliban. Am 11. Oktober 2012 wurde sie im westlichen Pakistan durch Schüsse an Kopf und Brust verletzt. Nach dem sie im Krankenhaus starb. Drei Tage später wurde sie nach Islamabad ins Landeskrankenhaus gebracht. 2014 wurde sie der Friedensnobelpreis verliehen und sie ist heute die erste Kinderrechtsaktivistin und Friedensnobelpreisträgerin der UN.

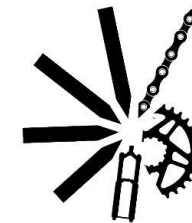
WELTFRUA DES JAHRGANGS 5
 • Greta setzt sich seit dem 20. August 2018 für den Klimaschutz ein und ist die Gründerin der „Schulstreiks für das Klima“, die zu der weltweiten Bewegung „Fridays for Future (FFF)“ gewachsen sind.
 • Ab 2019 finden auch in Deutschland Demonstrationen für den Klimaschutz statt.
 • Am 20. September 2019 gingen insgesamt 1,4 Millionen Menschen auf die Straße, um für unsere Zukunft zu demonstrieren.
 • Sie findet, dass erwachsene Menschen den Klimawandel nicht ernst genug nehmen und sich damit dem Planeten und den jungen Menschen gegenüber unpolitisch verhalten.
 • Sie macht auf die ungerechte globale Verteilung des Reichtums aufmerksam.

WELTFRUA DES JAHRGANGS 6
 • 1955 weigerte sich Rosa Parks, ihren Sitzplatz für einen weißen Fahrgast zu räumen. Dadurch brachte sie die Bewegung für die Gleichberechtigung der schwarzen Bevölkerung in den USA ins Rollen. Dies löste den Busboykott von Montgomery aus, der u.a. mit als Anfang der schwarzen Bürgerrechtsbewegung gilt.
 • Ihre Weigerung, den Sitzplatz im Bus für einen weißen Freizugenden, war der Anfang eines langen, meist friedlichen und erfolgreichen Kampfes gegen Rassendiskriminierung.
 • Rosa Parks, die „Mutter der Bürgerrechtsbewegung“.

Mathilde Anneke ist nun zertifiziert als fahrradfreundliche Schule

Von  **AKTION fahrrad** bundesweit verliehene Auszeichnung

SCHOOLBIKERS



MTB Crew

MAG als zweite Schule in NRW mit dieser Auszeichnung:

Grundvoraussetzungen: fahrradfreundliche Haltung in verschiedenen Bereichen des Schullebens



MAG/ Drahtesel
Lichtcheck



u.v.m.



I Pads

- ➔ Die Klassen 5-7 sind seit dem 1.3. mit je einem halben Klassensatz iPads ausgestattet.
- ➔ Diese werden verstärkt in den Lernzeiten eingesetzt.

Mitteilungen

Verschiedenes

- ➔ Informationen aus der Klassenpflegschaft

Schulsozialarbeit im Jahrgang 5

Herr Tuschewitzki

- ➔ Beratungsangebot für einzelne Schüler und Eltern
- ➔ Vermittlung in Konfliktfällen
- ➔ Begleitung und Unterstützung im Schulalltag

Pausenangebote/ AG

Koordination und Ansprechpartner der päd. Mitarbeitenden

Projektgruppen

Medienscouts, Klassenpaten

Projekttag

Kennenlertage, Social Media,
Jungen- und Mädchentag,...

Netzwerkarbeit

Elternarbeit, Kooperation, Arbeitskreise

Soziales Lernen MeYouWe

... in der Jahrgangsstufe 5

Stärkung der eigenen Persönlichkeit und Förderung des sozialen, gemeinsamen Miteinanders!

- Teamfähigkeit
- Suche nach einer ganz persönlichen Herausforderung
- Toleranz & Akzeptanz
- Umgang mit Medien

Modul 1 → Kennenlern-Phase

Modul 2 → Kommunikation & Konflikte & Körpersprache

Modul 3 → Herausforderung

Modul 4 → Mein & Dein ganz persönliches ICH

Modul 5 → Whats up? MEDIEN SCOUTS 2.0



Wettbewerbe

Big Challenge (engl.: Die große Herausforderung)

- **The Big Challenge** findet im April/Mai 2022 voraussichtlich digital, aber in der Schule, statt.
- Multiple-Choice-Quiz, bei dem die Schülerinnen, Schüler die einzig richtige aus vier vorgegebenen Antworten finden müssen.
- Anmeldung ist bereits erfolgt. 200 Schülerinnen und Schüler unserer Schule werden teilnehmen!
- Weitere Informationen finden Sie unter Iserv Aufgaben > Big Challenge Info.
- Kontakt: goeb@mag.ms.de oder kueh@mag.ms.de

the **BIG** *Challenge*



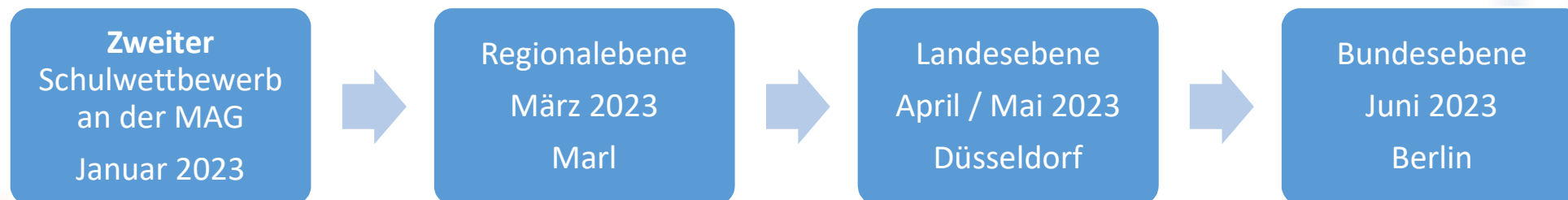
Wettbewerbe

Känguru-Wettbewerb der Mathematik

- Der Känguru-Wettbewerb 2022 fand am 17. März 2022 mit 120 SchülerInnen aus den Jahrgängen 5 -9 wieder in Präsenz statt.
- ein mathematischer Multiple-Choice-Wettbewerb
- Ziel: durch interessante Aufgaben die Freude und Selbständigkeit an der Beschäftigung mit Mathematik wecken



„Jugend debattiert“ an der



Wer kann teilnehmen?

- Schüler:innen der Klassen 8-10

Wie läuft das ab?

- 2 Qualifikationsdebatten für alle Teilnehmenden
- Finale in der Aula
- Leistung in den Debatten wird in vier Kategorien bewertet: Sachkenntnis, Ausdrucksvermögen, Gesprächsfähigkeit, Überzeugungskraft

Vorab:

Förderung *aller* Schüler:innen in diesen Bereichen im Deutschunterricht (Klasse 7 und 9)

Förderung von ...

- Demokratiebildung
- Rhetorik
- Konfliktfähigkeit

Klassenfahrt in Jg. 5

Teambuilding in Hilchenbach



- Die Klassenfahrten finden statt vom 10. – 13.5 (5a – c) und vom 10. – 20.5 (5d - f)
- Abfahrt morgens um 9.00 Uhr
- Ankunft nachmittags

Termine

...im 2. Halbjahr

► Unterrichtsfrei im 2. Halbjahr:

- 02.05.: Beratungstag
- 25.5.: schulinterne Lehrerfortbildung

► Wichtige Termine:

- 10. – 13.5. oder 17. – 20.5. Klassenfahrt nach Hilchenbach
- letzte Schulwoche: Projektwoche, auch Montag und Mittwoch nach der 6. Stunde unterrichtsfrei, Donnerstag: Schülerehrung
- 24.6.: Zeugnisausgabe / gemeinsames Singen

ENDE

Vielen Dank für Ihre Aufmerksamkeit



Fragen?

Stärken erkennen

Herausforderungen schaffen

Gemeinsam wachsen