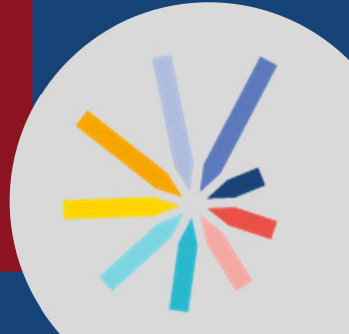




Herzlich willkommen
zur Klassenpflegschaft der
Jahrgangsstufe 5



Klassenpflegschaft

1. Halbjahr 2021/2022

- Begrüßung/Vorstellung
- Formalia
 - Anwesenheitsliste
 - Protokoll

Kontaktdaten

...alles noch aktuell?

- Bitte kontrollieren Sie ihre Kontaktdaten.
- Sollten sich im Laufe des Schuljahres Änderungen ergeben (Adresse, Telefonnummern, Bankverbindung,...) geben Sie diese schnellstmöglich im Sekretariat bekannt.
- Versand der Elternpost (ausgenommen sind Informationen mit Rückgabe) erfolgt per e-mail.

Kontaktdaten

...der Schule

- Frau Marowski, Frau Weyer, Frau Brüning (Sekretariat)
- per Mail:
 - mathilde-anneke-gesamtschule@stadt-muenster.de
- per Telefon
 - 0251 / 27 600 10
- Das Sekretariat im Oberstufengebäude (Manfred-von-Richthofen-Straße)
ist zu folgenden Zeiten besetzt:
 - Montag: 7:30 – 15:30 Uhr
 - Dienstag 7:30 – 14:00 Uhr
 - Mittwoch 7:30 – 15:30 Uhr
 - Donnerstag: 7:30 – 15:30 Uhr
 - Freitag 7:30 – 15:00 Uhr
 - Aktuelle Informationen finden Sie auch auf der Homepage! (z.B. das Sprechstundenverzeichnis, Elternbriefe, ...)
 - **Hier finden Sie auch die Präsentation des heutigen Abends!**

Kontakt Daten

... der Lehrerinnen und Lehrer

- ▶ Kürzel@mag.ms.de
(Kürzel = immer die ersten vier Buchstaben, außer bei „sch“=s)
Beispiel: Herr Schönling = soen@mag.ms.de oder den Link über unsere Homepage nutzen
- ▶ Klassenteam:
 - ▶ @mag.ms.de
 - ▶ @mag.ms.de
- ▶ Didaktische Leitung: Jens Farwick
 - ▶ farw@mag.ms.de
- ▶ Abteilungsleitung 5-6: Martin Dankbar
 - ▶ dank@mag.ms.de
- ▶ Abteilungsleitung 7-8: Pia Schmidt
 - ▶ smid@mag.ms.de
- ▶ Abteilungsleitung 9-10: Angela Pache-Brookmann
 - ▶ pach@mag.ms.de

Rückmeldung über die ersten Schulwochen

1. Halbjahr 2021/2022



Corona

...wir sind gut vorbereitet

- 2 Testungen pro Woche vor Unterrichtsbeginn
- gründliches Händewaschen zum Unterrichtsbeginn
- Maskenpflicht im Gebäude
- regelmäßiges Lüften der Räume
- mit den Schüler:innen ist ausführlich besprochen worden, wie sie sich als Klasse verhalten, wenn ein Kind positiv getestet wird.
- Falls Schüler:innen in Quarantäne gehen, gibt es einen engen Kontakt zu den Klassenleitungen und die Aufgaben werden über IServ bereitgestellt.

**Maskenpflicht ist nicht
nur für Helden...**
... sondern auch hier bei uns.



Logbuch

... liegt auf dem Platz Ihres Kindes

➔ Lesen Sie zusammen die Informationen im Logbuch und unterschreiben Sie zusammen mit Ihren Kindern die Kenntnisnahme

- ➔ Schulordnung → Seite 12/13
- ➔ Mensaregeln → Seite 14/15
- ➔ Schwimm- und Sportunterricht → S. 16/17
- ➔ Logbuchführung → Seite 26-29
- ➔ MAG Schulnetz IServ → Seite 31-35 (Jg. 8)

Freitag 20. August 2021	Wochenende / Notizen
	
 D · M · E · LZ+ · 	Mitteilungen von und an die Eltern 
 <i>Reflexion</i>	

Logbuch

Individuelle Termine S. 36/37

- ➔ Hier trägt ihr Kind ein, wann es den jeweiligen LernCheck schreibt.
- ➔ Die Planung der LernChecks wird in der Lernberatung mit den Schülern, Schülerinnen gemeinsam durchgeführt.

Lernchecks und Projekte im 1. Halbjahr

KW	Wochen	SW	Montag	Dienstag	Mittwoch	Donnerstag	Freitag	Sa	So
33	9. Aug. - 15. Aug.	1							
34	16. Aug. - 22. Aug.	1							
35	23. Aug. - 29. Aug.	2							
36	30. Aug. - 5. Sep.	3							
37	6. Sep. - 12. Sep.	4							
38	13. Sep. - 19. Sep.	5							
39	20. Sep. - 26. Sep.	6							
40	27. Sep. - 3. Okt.	7							
41	4. Okt. - 10. Okt.	8							
42	11. Okt. - 17. Okt.								
43	18. Okt. - 24. Okt.								

Logbuch

Entschuldigungen S. 122ff

- ➔ Nutzen Sie für Entschuldigungen (Fehlzeiten/Befreiung vom Sportunterricht) ausschließlich das Logbuch
- ➔ Anhand der Unterschrift der Lehrkraft können Sie erkennen, ob Ihr Kind die Entschuldigung vorgelegt hat.

Entschuldigungen und Beurlaubungen

Allgemeine Entschuldigungen/Beurlaubungen, 1. HJ			Unterschriften	
Von ...	Bis ...	Begründung	Eltern	Lehrer,-in

Entschuldigungen Sportunterricht, 1. HJ			Unterschriften	
Von ...	Bis ...	Begründung	Eltern	Lehrer,-in

Lernberatungsstunde

...einmal wöchentlich

- ➔ Logbuchpflege, d.h. abschließen der aktuellen Woche und vorbereiten der neuen Woche
- ➔ Besonders wichtig: „Darauf bin ich stolz!“
- ➔ Reflexion der Wochenziele
- ➔ Planung der kommenden Woche
- ➔ Lernzeiten wählen, LernChecks wählen, etc.

Lernberatung/Beratungstag

... für ein erfolgreiches Lernen

- Es finden regelmäßige Gespräche mit den Tutoren und Tutorinnen in den Lernberatungsstunden statt.
- Ziele und Vereinbarungen werden im Logbuch festgehalten (S. 124 – 128)
- Wichtig ist uns: Zunächst wird immer über Stärken und positive Erlebnisse gesprochen.
- Zweimal im Schuljahr finden ausführliche Beratungsgespräche mit den Eltern, Kindern und Klassenleitungen statt, für die Kinder ist das Beratungsgespräch verpflichtend
- **Beratungstag am 18.11.21**
- Eltern und Kinder bereiten sich mit Hilfe eines Beratungsbogens vor.

- ➔ Die Inhalte der einzelnen Unterrichtsfächer finden Sie demnächst in der Lernpartitur
- ➔ Veröffentlichung auf der Homepage
- ➔ Beispiel 2019/20:

Lernpartitur Mathilde Anneke Gesamtschule Jg. 5 2019/20

Monat	Aug. September					Oktober		November			Dezember					Januar		Februar					März		April			Mai				
Fach/ Woch	1	2	3	4	5	6	7	8	9	10	11	12	13	14	15	16	17	18	19	20	21	22	23	24	25	26	27	28	29	30	31	32
Deutsch	Inhalt Post für dich! Einen persönlichen Brief verfassen					Inhalt Beschreib doch mal! Gegenstandsbeschreibungen		Inhalt Erzähl doch mal! Eine Geschichte zu Bildern schreiben					Inhalt Lust auf Lesen- Einen zeitgenössischen Roman lesen /Mein Sommer mit Mucks					Inhalt Als das Wünschen noch gehoffen hat (Märchen lesen&verstehen)		Inhalt Tieren auf der Spur zusa												
	Kompetenzen • Personal- und Possessivpronomen erkennen und verwenden • Merkmale und Aufbau eines persönlichen Briefes kennen • Briefen • Informationen entnehmen einen persönlichen Brief verfassen					Kompetenzen • Ideen zu Bildern sammeln und ordnen • Eine Geschichte zu Bildern planen • Einen Erzählplan verwenden • Verbformen im Präsens, Präteritum, Perfekt, Plusquamperfekt, Futur I verwenden • Nominalisierung/die vier Fälle** • Wörtliche Rede verwenden		Kompetenzen • Ideen zu Bildern sammeln und ordnen • Eine Geschichte zu Bildern planen • Einen Erzählplan verwenden • Verbformen im Präsens, Präteritum, Perfekt, Plusquamperfekt, Futur I verwenden • Nominalisierung/die vier Fälle** • Wörtliche Rede verwenden					Kompetenzen • den Inhalt der einzelnen Kapitel fragengeleitet wiedergeben • Briefe an literarische Personen verfassen (Perspektivenwechsel) • Anredepronomen richtig verwenden • eine Nacherzählung verfassen					Kompetenzen • Substantive/Nomen und Adjektive erkennen und richtig schreiben/Zeitformen des Verbs wiederholen • Märchen lesen und verstehen • Besonderheiten der Märchensprache benennen • Märchenmerkmale erkennen und überprüfen • Märchenanfang		Kompetenzen • Wörter alphabetisch ordnen • Informationen aus Sachtexten • Sachtexte als Textsorte erkennen • Sachtexte strukturieren • Informationen aus einem Sachtext zusammenfassen												
Mathematik	Inhalt Große natürliche Zahlen					Inhalt Beziehungen im Raum		Inhalt Multiplikation und Divis.					Inhalt Körper, Flächen und Symmetrien					Inhalt Brüche		Inhalt Vergleichen und M												
	Kompetenzen • große natürliche Zahlen lesen und schreiben					Kompetenzen • im Koordinatensystem Punkte und Geraden darstellen		Kompetenzen • Zahlen im Kopf multiplizieren und					Kompetenzen • geometrische Körper benennen und an ihren					Kompetenzen • Bruchteile mit Brüchen beschreiben		Kompetenzen • Längeneinheiten um und mit Längen rech												

Fach-Lernzeiten

... in der Jahrgangsstufe 5

- ➔ Es gibt in jedem Hauptfach zwei Inputstunden und Lernzeiten
- ➔ In den Lernzeiten arbeiten die Schüler:innen selbstständig an differenzierten Lernplänen
- ➔ Die Lernzeiten werden nach und nach durch die Fachlehrkräfte eingeführt
- ➔ Ein Elternabend „Lernzeitenwahl und Lernchecks“ am **23.09. um 18.30 Uhr**



LernChecks

... gut vorbereitet sein

- Die Schüler:innen wählen innerhalb eines bestimmten Zeitraums, wann sie in welchem Fach ihren Lerncheck schreiben wollen
- Eine Woche vor dem LernCheck nehmen die Schüler:innen ihre Mappen zum Üben mit nach Hause
- Am Ende des Lernplans findet sich eine „Ich kann ..“ Liste mit allen erlernten und für den LernCheck relevanten Kompetenzen.
- Nach der Selbsteinschätzung (Zielscheibe) können Schüler, Schülerinnen mit den zugeordneten Aufgaben die Inhalte wiederholen, festigen und üben.
- HINWEIS: erster LernCheck in Mathe ist ein MappenCheck

Projektzeiten

... in der Jahrgangsstufe 5

- ➔ Naturwissenschaften/Gesellschaftslehre wird halbjährlich mit jeweils 6 Wochenstunden unterrichtet.
- ➔ In der Fundamentumsphase werden die grundlegenden inhaltlichen Kenntnisse und fachspezifischen Kompetenzen erarbeitet
- ➔ Im Klassenverband arbeiten alle Schüler:innen an einem Thema, das Arbeitsmaterial wird jedoch von der Lehrkraft individuell angepasst und auf unterschiedlichen Niveaustufen angeboten.

Schulbücher

Umgang mit Schulbüchern

- Jedes Buch muss innerhalb der ersten beiden Schulwochen mit einer Schutzfolie eingeschlagen werden. Bitte den Klebestreifen nicht ins Buch kleben, sondern nur auf der Schutzfolie befestigen.
- Schäden, die während des Schuljahres auftreten (z. B. eingerissene Seiten, abgestoßene Ecken, lockere Bindungen) sollten von ihnen frühzeitig repariert/geklebt werden, um größere Schäden zu verhindern.
- Bücher, die so stark beschädigt sind, dass sie nicht mehr benutzbar sind (z. B. große Wasserschäden, Bindung komplett herausgerissen, fehlende Seiten) oder verlorene Bücher müssen ersetzt werden.

Klassenfahrt

... für den Jahrgang 5

- ➔ Die Klassenfahrt nach Hilchenbach für die 5a, b und c findet von Dienstag, 10.05.2022 bis Freitag, 13.05.2022 statt
- ➔ Die Klassenfahrt nach Hilchenbach für die 5c, d und e findet von Dienstag, 17.05.2022 bis Freitag 20.05.2022 statt.
- ➔ Der Gesamtbetrag beläuft sich auf 185€
- ➔ Elternbrief mit weiteren Informationen erhalten Sie noch vor den Herbstferien

Veranstaltungen

U18-Wahlen

Wann? Vom 9.-13. September im MAG-Wahlbüro (in original Wahlkabinen).

Wer nimmt teil? Alle Schüler:innen sind wahlberechtigt.



Veranstaltungen

Kennlerntage im CVJM



Freitag, 01.10.2021:

Montag, 04.10.2021:

Dienstag, 05.10.2021:

Mittwoch, 06.10.2021:

Donnerstag, 07.10.2021:

Freitag, 08.10.2021:

Klasse 5a

Klasse 5b

Klasse 5c

Klasse 5d

Klasse 5e

Klasse 5f

**Gemeinschaft macht
stark und sorgt dafür
das man sich
wohlfühlt.**



Friedenslauf

Fr. 24.09.2021



- Was? Spendenlauf für **Lichtstrahl Uganda** und **forumZFD**
- Wo? Runde (1km) - Ms08 Kunstrasenanlage Mauritzlindenweg
- Wann? Jg 9/10 8:00h ,
Jg. 7/8 9:15h
Jg. 5/6 10:30
- Genaue Spendensammelzettel, Flyer und Infos kommen per Elternbrief!

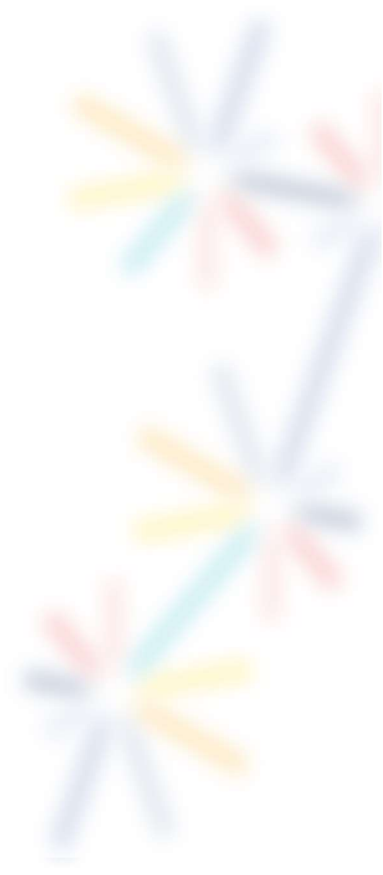
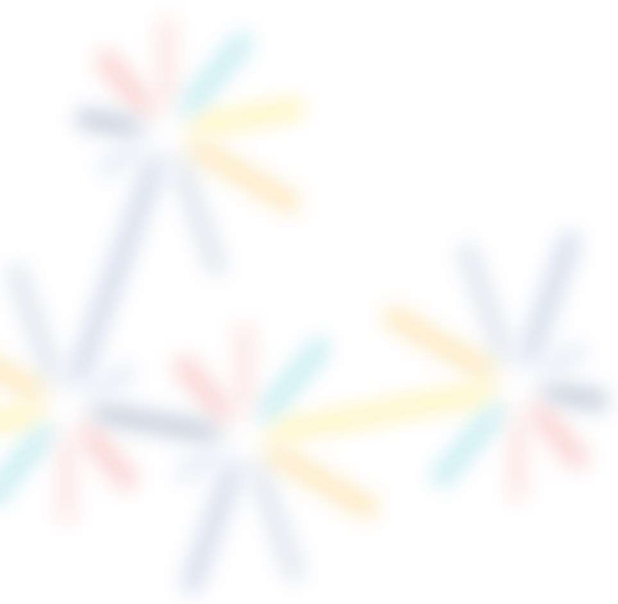
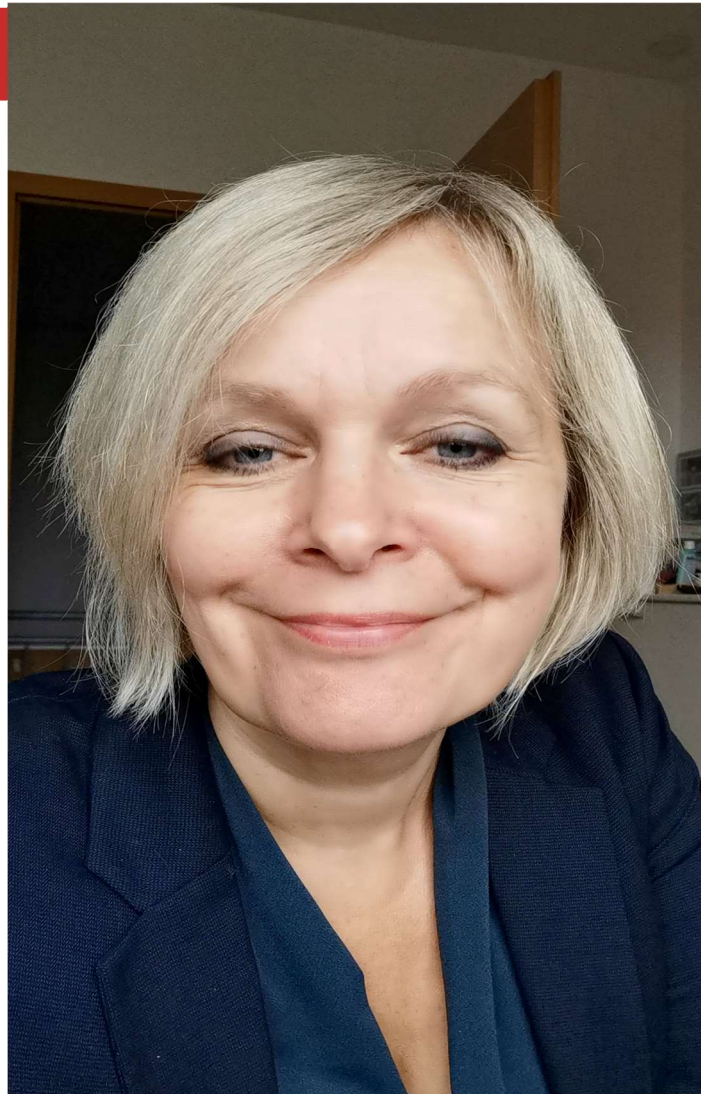


- Die MAG ist eine sichere Schule
- Jeder Mensch soll sich ungeachtet seiner Nationalität, Religion, sexuellen Orientierung und Geschlechterrolle an der MAG sicher fühlen!
- Die Schulgemeinschaft setzt sich ein



Kick-off Veranstaltung am 07.10.21

► Schule der Vielfalt



Sportschulfest - MAG

am: Mittwoch 8.09.21

- Die Schüler:innen haben bereits aus den Leistungsbereichen (Koordination, Schnelligkeit, Ausdauer, Kraft) sechs Disziplinen gewählt
- 8.00 Uhr: Treffen im Klassenraum -> Coronatest
- 9.00-14.00 Uhr: Durchlaufen der Stationen an den Sportstätten (Ostbad, Sporthalle, Rasenplatz SC 08)
- 14.15 Uhr: Schulschluss (Busverkehr ist organisiert)
- Schüler:innen kommen in Sportkleidung zur Schule
- Mitbringen: ggf. Schwimmzeug, Getränke
- Snacks werden von der Mensa zur Verfügung gestellt (Brötchen + Obst)

Förderverein

...Mitglieder gesucht!



Förderverein
Mathilde Anneke
Gesamtschule

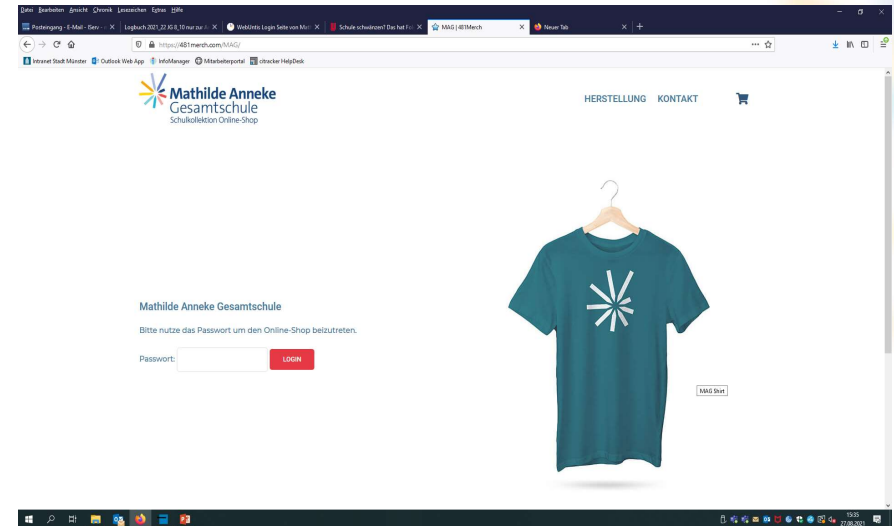
Schul-Shirts

... ab sofort im Online-Shop erhältlich



Der Shop befindet sich auf der Homepage der Mathilde Anneke Gesamtschule

Passwort: MAG



Elternmitwirkung

Arbeitsgruppen

- **Arbeitsgruppen:**
 - Fairtrade AG – Herr Nöh – noeh@mag.ms.de
 - Mensa AG – Herr Häming – haem@mag.ms.de
 - Eltern-Chor – immer montags, 20 Uhr (alle 14 Tage), erster Termin: 06.09.
- Bei Interesse zur Mitarbeit wenden Sie sich bitte an die aufgelisteten Leitungen der Arbeitsgruppen

Elternmitwirkung

Fachkonferenzen

- ➔ Bei Interesse der Teilnahme an einer oder mehrerer Fachkonferenzen (05.10. oder 26.10. in der Zeit von 16 bis 20 Uhr sowie im 2. Schulhalbjahr) tragen Sie sich in die ausgelegte Liste ein. Die Schulpflegschaft bestimmt dann die jeweiligen Vertreter für ein Fach.

Wahlen

... zum Klassenpflegschaftsvorsitz

- ➔ Zwei Elternvertreter werden in geheimer Wahl zum Klassenpflegschaftsvorsitz gewählt.
- ➔ Die erste Schulpflegschaftssitzung findet am 20.09.2021 um 19.30 Uhr statt.

Termine

... im kommenden Schulhalbjahr

- 20.09.2021 Schulpflegschaftssitzung
- 20.9.2021 Beginn erste Lerncheckphase
- 18.11.2021 ganztägiger Beratungstag

ENDE

Vielen Dank für Ihre Aufmerksamkeit



Fragen?

Stärken erkennen

Herausforderungen schaffen

Gemeinsam wachsen